

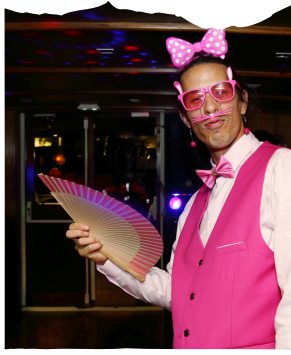


Le Collectif Scratch présente

# JOGALLI

Le Spectacle Dont Vous Êtes le Héros

Jeune Public de 5 à 105 ans



# INTENTIONS

JOGALLI est un jeu de jonglage interactif, qui s'inspire de la série *Le Livre Dont Vous Êtes Le Héros*. À l'image de ces histoires, Christian et le public avanceront ensemble dans une quête à choix multiples. Pour devenir le prochain JOGALLI, le maître des champions et championnes de jonglerie. Pour préserver la paix dans le monde.

Cette expérience transcende les générations, s'adressant aussi bien aux enfants à partir de 5 ans qu'aux adultes, et invite chacun à participer, avec ses propres fragilités, à une réflexion sur le monde qui nous entoure.

L'audience devient co-auteur.e de l'histoire qui se joue au plateau.

Dans un jeu d'écriture, sous forme de questions/réponses, le public et Christian partageront leurs envies. Armé de volonté, Christian jouera le rôle que le public lui assignera. Le jonglage, le Roller dance et les codes des jeux de rôle sont les médias choisis pour suivre cette aventure. Le roller dance, en particulier, joue un rôle clé, rappelant à chacun des moments de jeunesse, apportant une touche d'intrigue, d'humour et de surprise. Cette combinaison d'éléments crée une nouvelle discipline artistique qui se distingue des spectacles de jonglerie traditionnels.

De la déception à la joie en passant par la frustration, ce spectacle sera une expérience humaine, sincère et légère dans laquelle sera révélée le fond d'humanité qui sommeille en nous.

## Les patins à roulettes

Voir quelqu'un en roller c'est intrigant, drôle et surprenant ce qui crée une empathie entre Christian et le public.

JOGALLI est un mélange de danse, de glisse et de jonglerie pour créer des moments stupéfiants, des illusions d'optiques. Et ramener le risque au cœur même de la jonglerie





Crédit photo Romain Vandromme

# JONGLAGE

Devenir le Jogalli est une exploration collective du jonglage. Christian testera des objets insolites, des postures alambiquées, des mouvements dansés pour nourrir sa quête d'un jonglage émotionnel, improvisé et humoristique.

Il donnera ainsi l'occasion aux spectateur.rice.s de s'identifier au jongleur.

Christian veut transmettre ce goût de l'essai et du tâtonnement dans le déroulement de cette histoire. Le public tentera comme lui des aventures qui ne sont pas jouées d'avance.



Crédit photo Romain Vandromme



Crédit photo Romain Vandromme

# LA RÉGIE

Le rôle de la régisseuse est central dans *JOGALLI*.

En plus d'assurer l'aspect technique, elle guidera le public de manière directe et transparente. Elle sera la partenaire de jeu de Christian. Cette complice est en réalité une jongleuse : elle renvoie, rattrape, reprend, donne du rythme à *JOGALLI*.

Pour le final, elle sera la Big Boss de fin de jeu dans ce dernier défi, nous nous rendrons compte que Christian et la régisseuse ne sont pas l'un.e contre l'autre mais se nourrissent l'un.e de l'autre pour créer un moment unique, ensemble et festif, le tout en jonglant.



Crédit photo Romain Vandromme

# SCÉNOGRAPHIE

La scénographie sera légère et minimale afin de laisser place à l'imaginaire et de jouer partout : l'idée est que *JOGALLI* s'inscrive dans l'espace public.

Le rose fait référence à l'enfance, la bienveillance, l'imaginaire ce qui correspond à l'esprit de *JOGALLI* un spectacle jeune public dont vous êtes le héros.

En transportant toute la scénographie dans son sac de Mary Poppins, Christian propose un art de rue mobile. L'environnement de jeu fait partie de la démarche de *JOGALLI* : une rencontre, tant avec un public qu'avec un lieu, ce qui crée une histoire unique et réjouissante.

# DRAMATURGIE

## Un exemple de scène qui existera (ou pas) dans Jogalli :

"Notre héros arrive près d'une taverne, d'où sort des éclats de voix et croyez moi bien, ça ressemble à une dispute plus qu'à une franche camaraderie.

Voulez-vous épier par la fenêtre ce qui se trame ou faire profil bas et rejoindre les docks ? Pour choisir d'épier levez vous sinon ne bougez pas pour passer votre chemin."

En épiant par la fenêtre, un passant nous surprend et tire la sonnette d'alarme. Nous nous faisons prendre au piège par nos ennemis qui nous volent nos trouvailles. Leur cruauté est sans borne : nous pouvons tenter de les reprendre si nous relevons leur défi?

Notre héros tombe sur un marchand qui propose soit d'acheter une valise dont on ignore la contenu ou de relever un défi pour éviter qu'il ne divulgue notre présence ici

Voici le défi.

jongler avec 5 objets pendant une minute. (ces 5 objets diffèreront selon les diverses routes prises pendant le jeu.)

Nous ouvrons la valise et découvrons un jeu de 7 balles ça peut s'avérer utile pour la suite Poursuivons notre aventure

**Nous avons perdu,** nous devons continuer sans nos trésors. Cela risque de nous handicaper pour la suite de l'aventure

**Le défi est réussi :** nous récupérons nos affaires et reprenons notre route

# BORD PLATEAU

## En scolaire

Nous proposons d'instaurer un temps d'échange avec le public lors des représentations scolaire.

D'une durée de 20 minutes, nous donnerons la parole à chacun.e pour recueillir leurs ressenti.

Nous parlerons, des émotions traversées pendant le spectacle, comprendre pourquoi des choses nous plaisent plus que d'autres, etc.. Nous répondrons avec honnêteté à toutes les interrogations du public.

Le but de cet échange est de donner des clefs et des outils au public, afin de faire par la suite des critiques constructives.

C'est aussi une manière de poursuivre l'éducation de la jeune génération, que ce soit artistique, de société, ou tout simplement du comment vivre ensemble.



Crédit photo Romain Vandromme

## INFOS PRATIQUE

Durée 50 minutes, à partir de 5 ans tout public et 7 ans en scolaire

Jauge : 120-150 personnes

Extérieur [adaptable en intérieur]



# SOUTIENS

## L'équipe :

Auteur-intreprete : Christian Serein-Grosjean

Interpretes en alternance : Gaëlle Cathelineau et Marion Classe

Regards Extérieurs : Gab Bondewel et Sander De Cuyper

Regard Jonglé : Gaëlle Coppée

Regard Chorégraphique : Mélodie Cecchini

Architecte du jeu/écrivain : Rémy LUCOT alias "The Storyteller"

Créateur sonore : Rémi Louise

Voix Off : Aurélien Arnaud, Florian Desormiere, Simon Haratyk, Xavier Poitrineau, Thomas Bruyas

## Ils nous soutiennent accueil de résidence :



## Pré-Achat :



## Coproduction :



## Soutiens financier :



## CONTACTS

### Contact technique et artistique :

Christian Serein-Grosjean  
+33 673 121 821  
sereinchristian@gmail.com

### Contact production et diffusion :

Esther Defourny  
+32 487 15 53 20  
ciescratchprod@gmail.com

# FICHE TECHNIQUE

JOGALLI est prévu pour l'extérieur, dans l'espace public, en tri frontal

Adaptation possible en intérieur

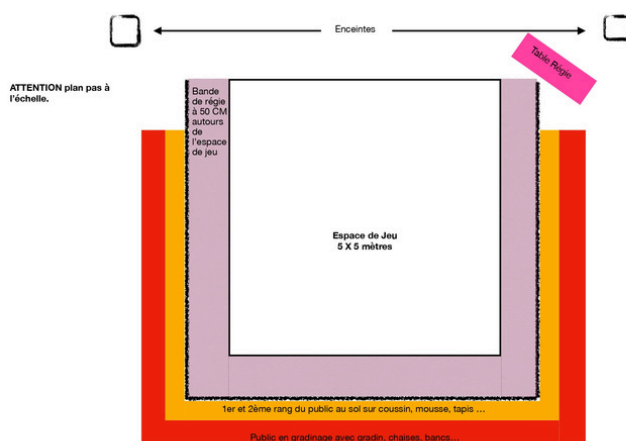
Temps de montage 1H, Démontage 45 minutes

Temps d'échauffement et de préparation avant représentation 1H

## Espace Scénique :

- Un espace minimum de 11 m x 9 m qui comprend :
  - l'espace de jeu de 5 m x 5 m
  - un second carré à 50 cm du premier sur trois face (cours, jardin et face)
  - et l'installation pour le public
- Sol dur, plat et lisse (autant que possible)

Espace de jeu : 5 m x 5 m avec une hauteur idéale de 5 m (la hauteur est adaptable minimum 3m50)



## Besoins techniques À FOURNIR :

- Son :
    - Système son 2 enceintes (minimum), et câbles xlr et d'alimentation,
    - Alimentation électrique de 16 A
  - Matériel :
    - Une table standard (Dim : h : 90 cm, L : 110 cm, l : 80 cm) et 2 chaises
- NB : les mesures sont à titres indicatifs
- Gradin, et tapis pour le public (les premiers rangs sont assis au sol)
- Cf photo jointe :



## Personnel :

À l'arrivée de la compagnie, une personne pour présenter l'espace de jeu